

Nyckelkodsområden (NYKO)

Mora kommun är geografiskt indelat i nyckelkodsområden (NYKO). Denna finare indelning av kommunen tas fram för att användas i den kommunala planeringen. Nyckelkodssystemet är hierarkiskt uppbyggt dvs de minsta områdena, som bildas av en eller flera fastigheter, förs samman till allt större områden. NYKO-områdena gör det möjligt att redovisa befolkningsstatistik för delar av kommunen. NYKO-områdena används t ex till att bilda upptagningsområden inom skolan samt hemvårdsområden inom äldreomsorgen.

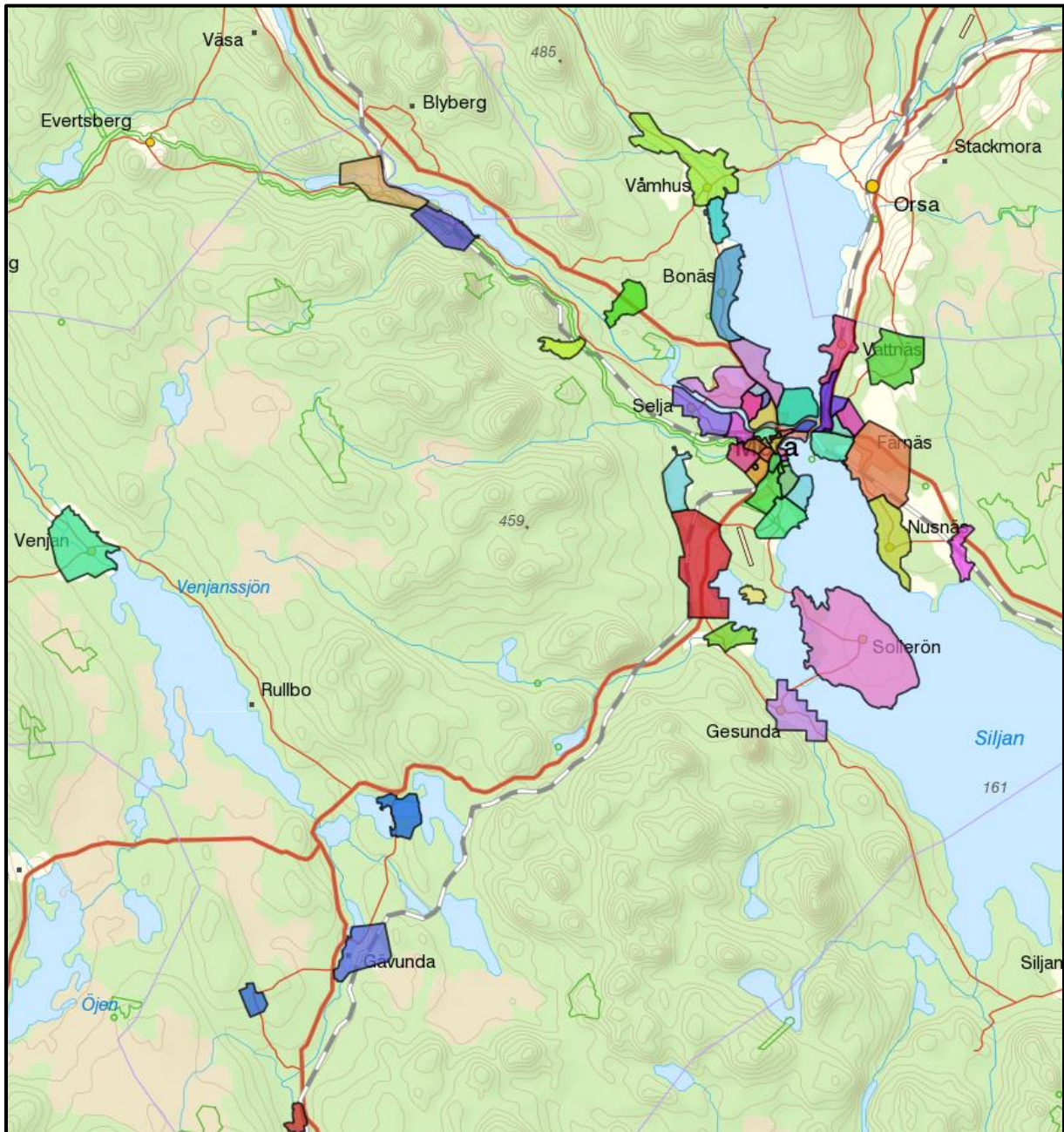


Bild ovan visar olika NYKO-områden i Mora