

Utveckling av kajenområdet - Mora



**MORA
KOMMUN**

Kajen

- Området vid Saxviken, från den stora ängen ända bort till grusparkeringen på Cirkusplatsen
- Stort område med bra läge = Bra plats för en aktivitetspark/mötesplats.
- En plats för människor i alla åldrar.
- En park där man kan utöva olika aktiviteter, ha picknick eller bara sitta och njuta!

Gestaltningsprinciper



MATERIAL



STÅL TRÄ NATURSTEN

KULÖRER



GUL GRÅ RÖD GRÖN

tillgänglighet
AKTIVITETSOMRÅDE
trygghet *Hållbar utformning*

Inspel från workshop med tjänstemän Mora kommun, Regionstad Mora samt Vasaloppet, 2024.

Moras egna STADSPARK.

Öppet för alla - Inget idrottsfält dvs inga bogningsbara ytor.

Hängytor med koppling till vattnet.

Aktiviteter med olika målgrupper: Dansbana/amfiteater, musik, lekplats, träning- och rörelse, multisport, parkour, bad, m.m.

Lägga till plats för rekreation såsom parkrum, restauranger, bänkar och grillar för social samvaro

Även stora öppna oprogrammerade ytor.

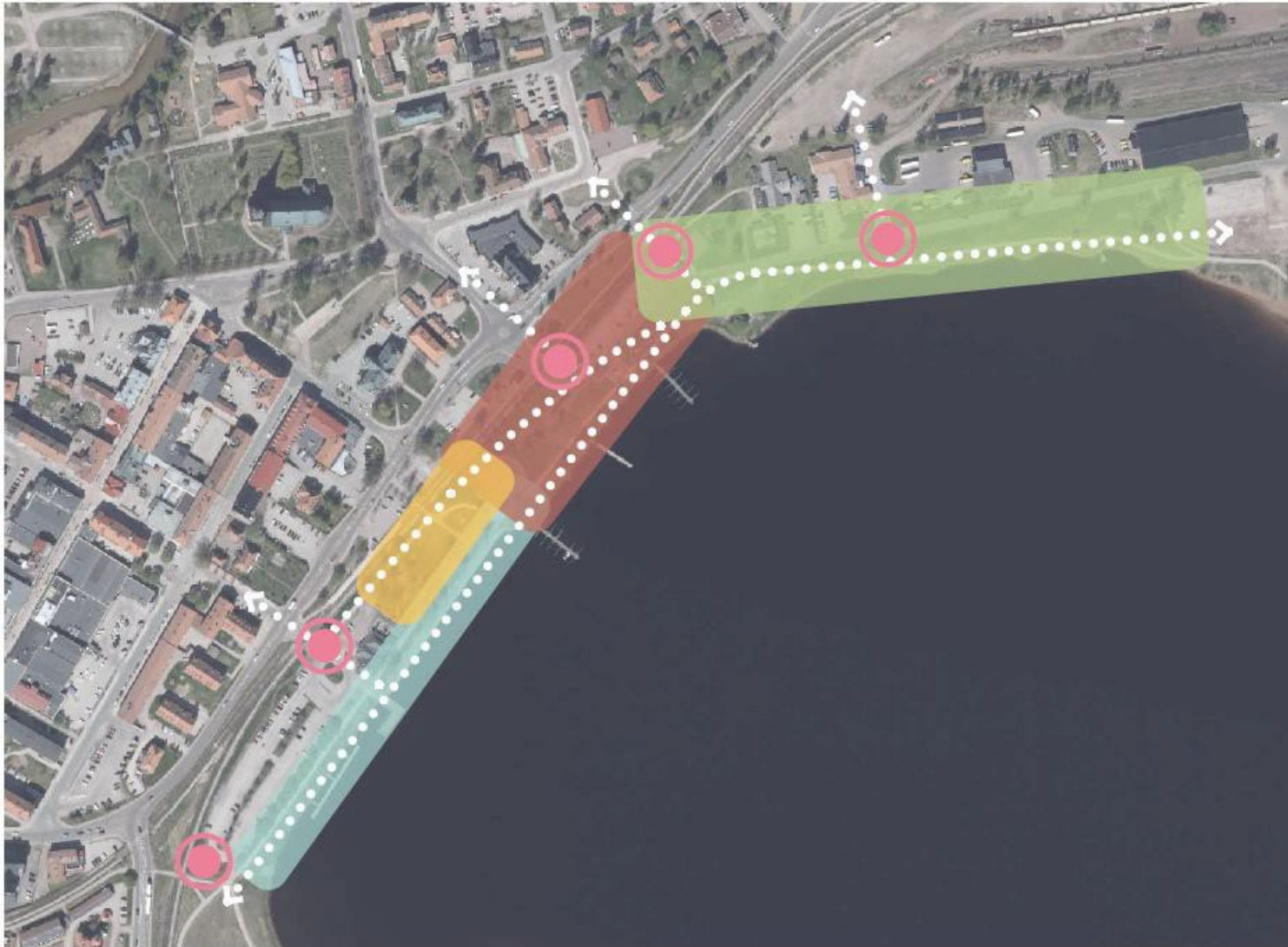
AKTIVITETS-PARK



**MORA
KOMMUN**

STUDIO
LAND

Disposition



- **Lekpark** - placeras centralt i parken med god accent till såväl centrum som parkens parkeringsplatser. På platsen finns idag redan en mindre lekpark som utgår och ersätts med en ny. Lekparken kommer ha en större målgrupp åldersmässigt än dagens lekpark.
- **Aktivitetspark** - på Kajenområdets nordöstra delar tillskapas den nya aktivitetsparken med aktiviteter för en bred målgrupp.
- **Sjöstråket** - närheten till Saxvikens vatten lyfts fram och längs med stråket förstärks vattenkontakten med bl. a. soldäck, sittplatser och grillplatser. Flera av dessa tillägg har en viktig funktion under årets alla årstider då de underlättar kontakten med såväl vatten som is.
- **Finpark** - de mest centrala delarna inrymmer en park av mer finparkskaraktär med större gräsytor, en dansbana, sittplatser och planteringsytor.
- **Entréplatser** - kajenområdet har en rad olika entréer in till parken och dessa accentueras nu med hjälp av planteringar, informationstavlor och sittplatser.

Disposition över Kajenområdet



MORA
KOMMUN

STUDIO
LAND

Illustrationsplan



MORA
KOMMUN

STUDIO
LAND

Tillgänglighet



**MORA
KOMMUN**

Material



Asfalt
Kulör: Svart, grå
Användning: Tillfartsvägar trafik, huvudstråk gång och cykel, entréytor.



Betongmarksten
Kulör: Naturgrå
Användning: Sekundära entréytor samt entréer till byggnader.



Stenmjöl
Kulör: Grårod/röd
Fraktion: 0 - 4 mm.
Användning: Sekundära gångvägar och platsbildningar samt naturstigar.



Gräs
Användning: Aktivitets-, park- och naturytor.
Färdig gräsmatta alternativt sådd samt fröblandning väljs utifrån plats.



Älvdalskvartsit
Användning: Entréytor gång och cykel samt murar.



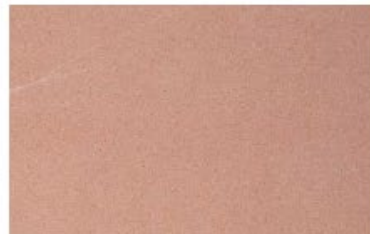
Fallskyddsgummi
Kulör: Varierande
Användning: Fallskydd på lektyor.



Fallskydd av kork (Corkeen)
Kulör: Ljusbrun
Användning: Fallskydd på lektyor.



Äng
Användning: Naturytor.
Ängssådd med ev kompletterande pluggplanter.



Orsa sandsten
Användning: Murar.



Träflis
Kulör: Brun
Användning: Fallskydd på lektyor.



Sand
Fraktion: 1 - 4 mm (se SS-EN 1176).
Användning: Fallskyddsmaterial på lektyor vid badet.



**MORA
KOMMUN**

STUDIO
LAND

Möblering



SOFFA

Leverantör: Nola

Modell: Leksand soffa

Förankring: Fastsättningsbar

Övrigt: Används som enkelsoffa samt som långsoffa.

Material och kulör

Stål: RAL 7024

Trä: Cumaru



SOFFA

Leverantör: Hags

Modell: Parksoffa Sofiero

Förankring: Platsgjutning, nergrävning

Övrigt: Föres med tillgängligt armstöd.
Förankring anpassas till plats.

Material och kulör

Stål: Varmförzinkat

Trä: Barkbrun furu



SOLSOFFA

Leverantör: Vestre

Modell: Bloc solsoffa

Förankring: Fristående/bultmontage

Övrigt: Kan stå själv alternativt kopplas samman för längre sektioner

Material och kulör

Stål: Varmförzinkat

Trä: Linoljebehandlad furu alt Kebony Clear



BÄNKBORD

Leverantör: Bolands Snickeri

Modell: Runda bordet

Förankring: Fristående

Övrigt: Finns i två storlekar, vuxen samt barn

Material och kulör

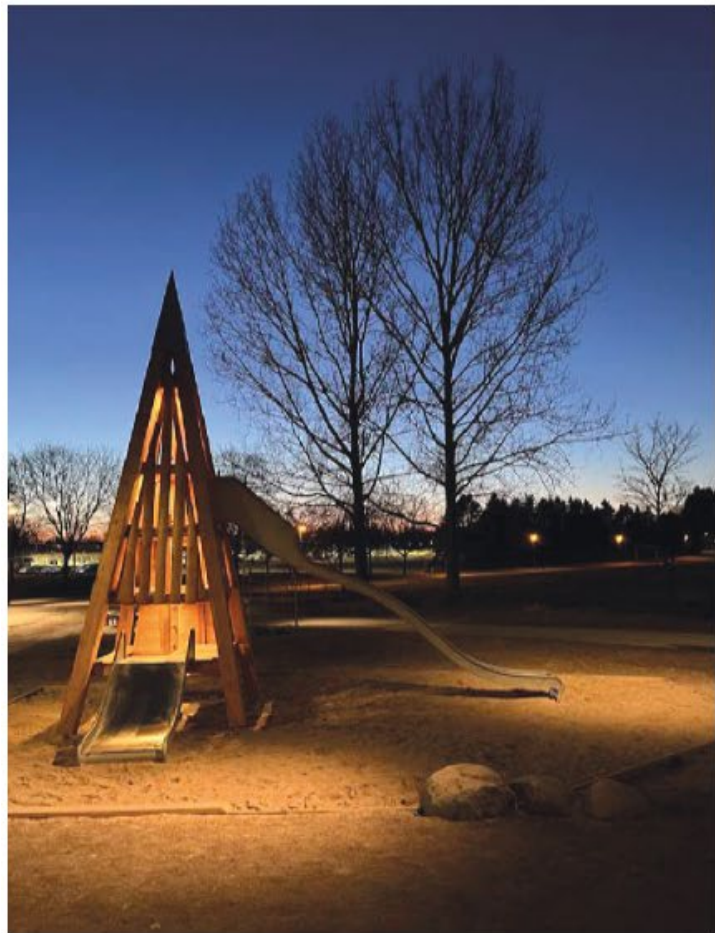
Trä: Linoljebehandlad furu



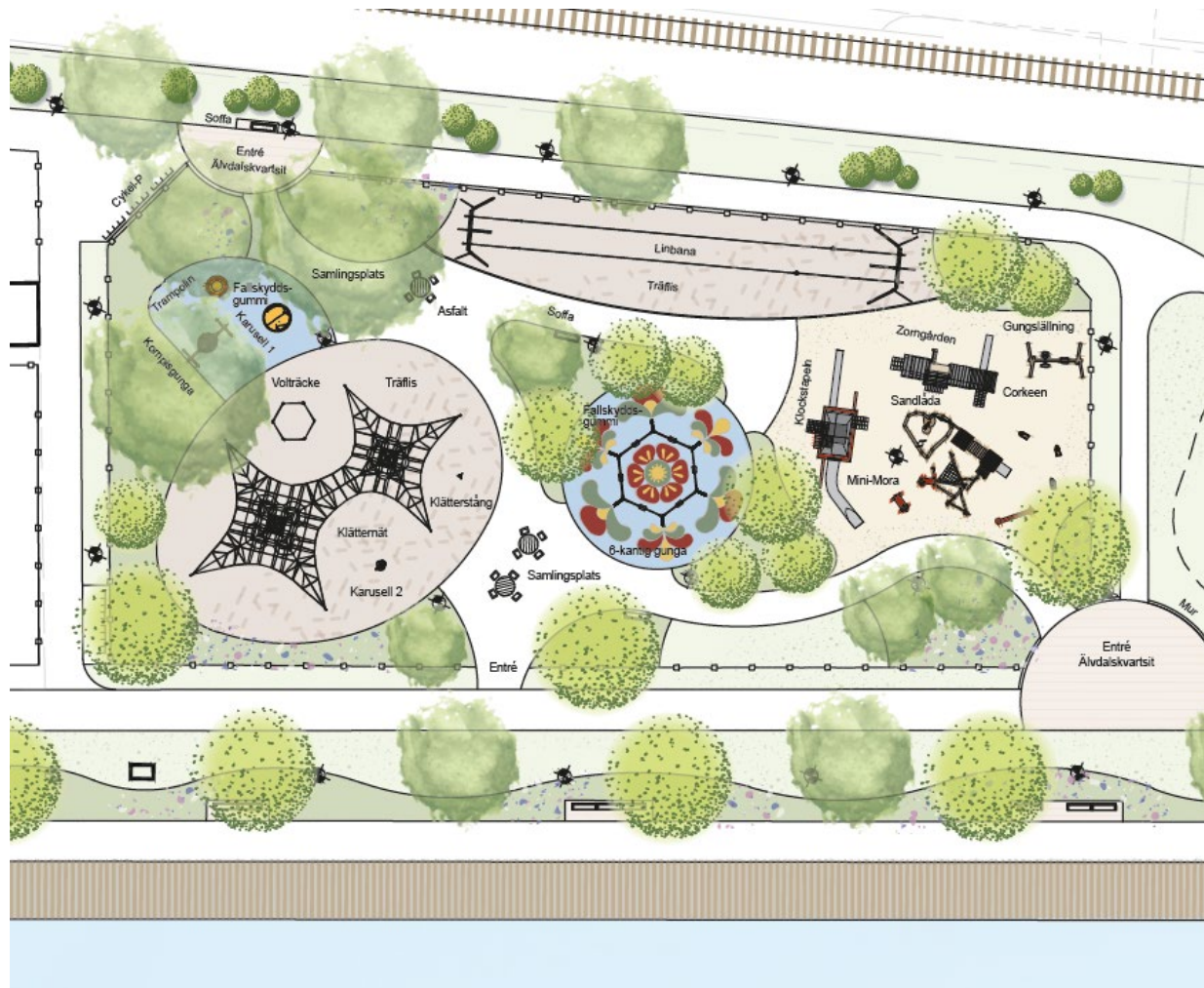
MORA
KOMMUN

STUDIO
LAND

Belysning



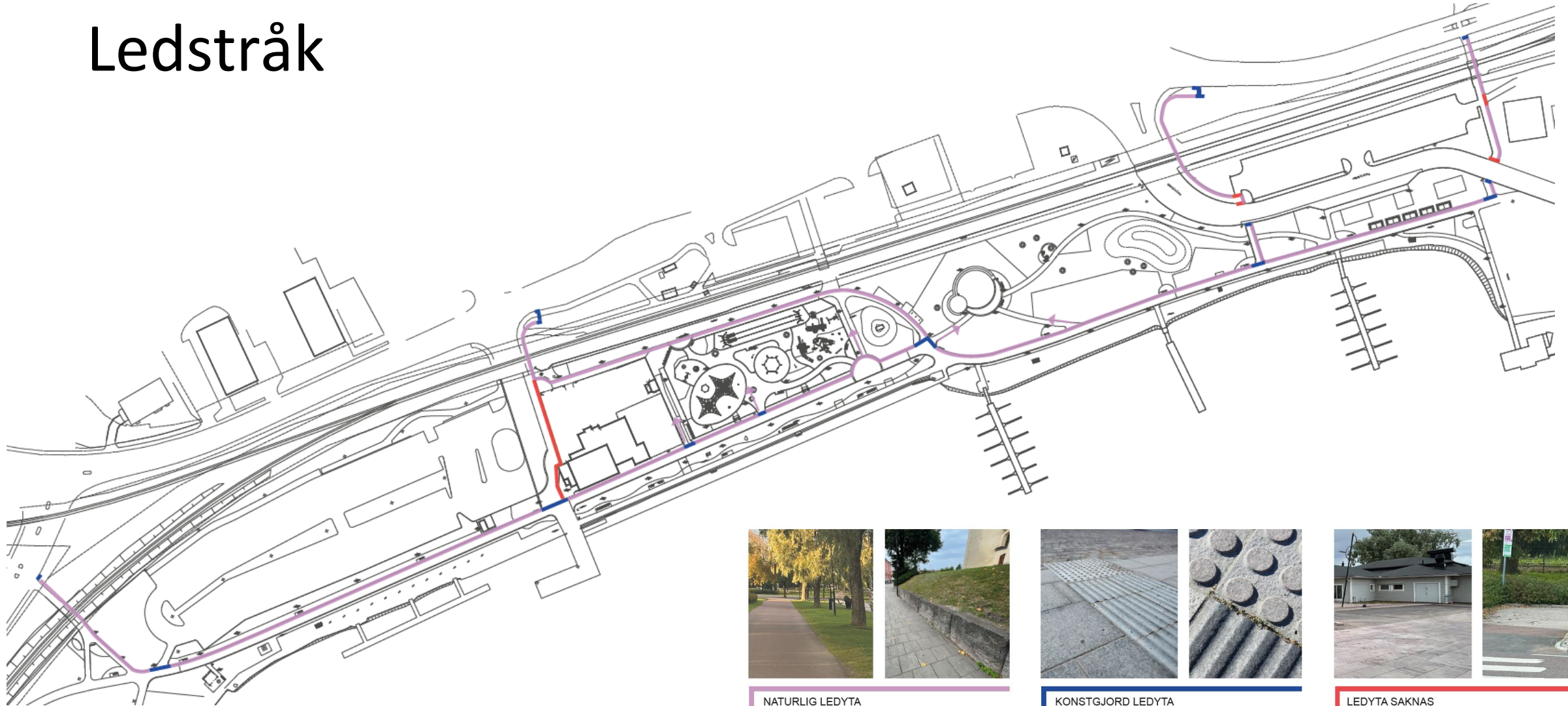
Lek



MORA
KOMMUN

STUDIO
LAND

Ledstråk



NATURLIG LEDYTA
Fasader, räcken, murar, gräns mellan olika ytor med taktill skillnad (ex gräs/asfalt).



KONSTGJORD LEDYTA
Kupol-, sinus- & valplattor.



LEDYTA SAKNAS
Stråk utan naturlig eller konstgjord ledyta.



**MORA
KOMMUN**

STUDIO
LAND



MORA
KOMMUN

STUDIO
LAND