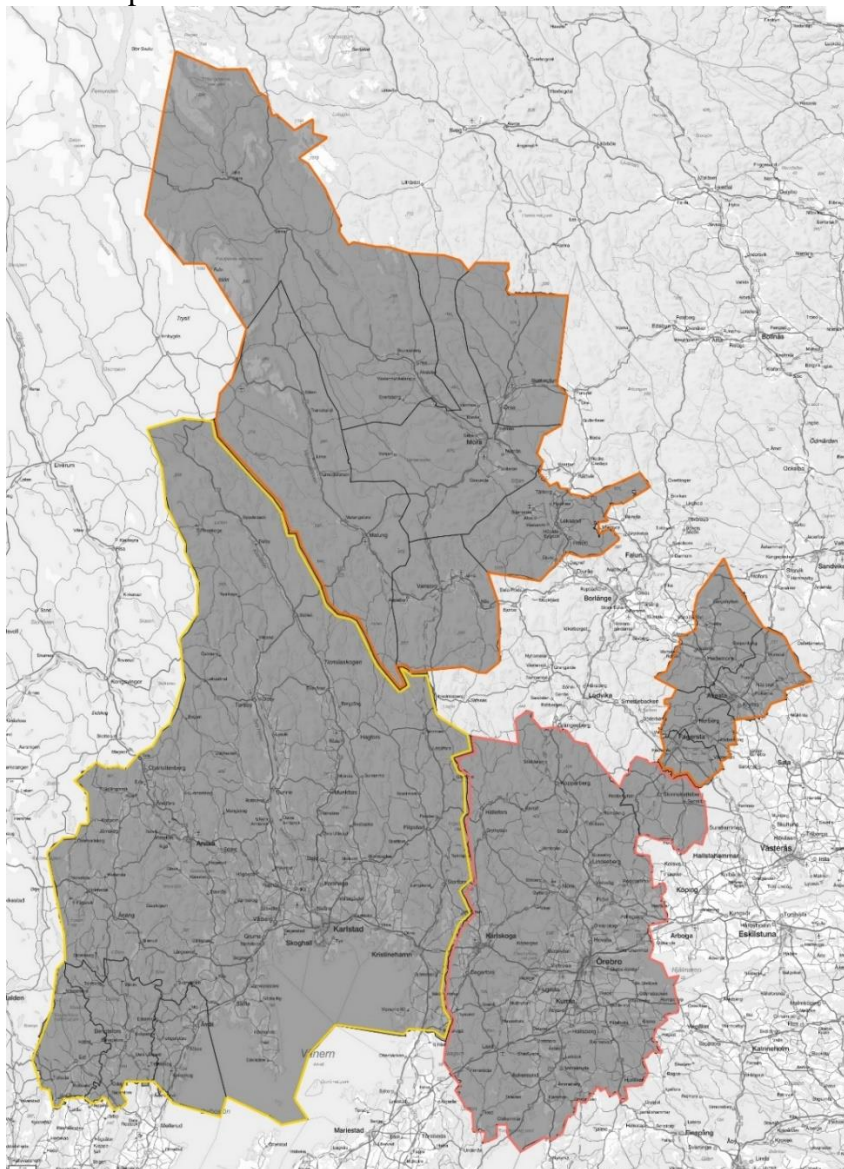


Bilaga 1 – kartor Regional Insatsledare

Versionshantering:

Version	Datum	Förändring	Upprättad av	Beslutad av
1.0	2019-11-22	Bilaga upprättad	Arbetsgrupp RRB	Styrgrupp RRB
1.1	2021-02-10	Ändrat begrepp från insatschef till Regional Insatsledare.	MBN	MBN

I grundförslaget RRB ingår tre funktioner som Regionala Insatsledare – Värmland/Dalsland, Dalarna och Örebro/Västmanland. Vid driftstart kommer RIL Värmland och RIL Örebro att bemannas, medan RIL Dalarna inte kan bemannas. Ledningsfunktioner från förbunden Norra Dalarna och Södra Dalarna kommer att finnas som tillsammans kan täcka motsvarande behov. Vid insatser med behov av RIL inom RRB kommer vid varje tillfälle den mest lämpade att larmas. Det kan vara den som är närmast, har viss efterfrågad förmåga eller mest kännedom om lokala risker och styrkor. För att i förväg kunna förbereda sig bättre på risker och förmågor inom ett förväntat område finns nedanstående uppdelning i grunden:
Karta 1 - planerat/förväntat insatsområde för RIL:



RIL Värmland – gult, RIL Örebro – rött, RIL Norra och Södra Dalarna - orange

Uppehållsområde för RIL finns i nedanstående karta. Underlaget är grovt, och utgår från att på 1 timme körtid (enligt normala trafikregler) ta sig till den demografiska mittpunkten i respektive område. RIL för Värmland respektive Örebro kan uppehålla sig inom det gula området. Givetvis påverkas insatstid av tillgänglighet, avstånd till bilen, tillämplig hastighet på mindre vägar etc och kartan ska inte ses som ett absolut faktum.

Om RIL har behov att åka utanför detta område nyttjas i första hand kollega man kan byta med. I andra hand tas kontakt med vakthavande befäl för beslut och eventuell åtgärd.

Karta 2 - uppehållsområde för RIL:

